

INFORMAÇÕES
redes.sociais@ispa.pt



2.º ENCONTRO DE ANALISTAS DE REDES SOCIAIS

Aspectos Teóricos e Aplicações de Análise de Redes Sociais

10 E 11 SETEMBRO 2009
ISPA - LISBOA

O 2º Encontro de Analistas de Redes Sociais é um evento dedicado à apresentação de investigação em aspectos teóricos e aplicações de análise de redes sociais (ARS). O encontro tem um cariz interdisciplinar donde convidamos à apresentação de resumos nas área da psicologia, sociologia, história, geografia, matemática, economia, gestão, investigação operacional, biologia, etc. O principal objectivo deste Encontro é a partilha de conhecimento e experiências entre todos os que utilizam a ARS na sua investigação.

Sabendo que esta é uma área ainda com pouca expressão em Portugal incentivamos o envio de resumos não só de investigação já concluída mas também de investigação ainda em curso ou mesmo em projecto.

CALL FOR PAPERS AND POSTERS

Datas limite e confirmação de trabalhos

15 de Julho de 2009 - Submissão de resumos de comunicações e posters.

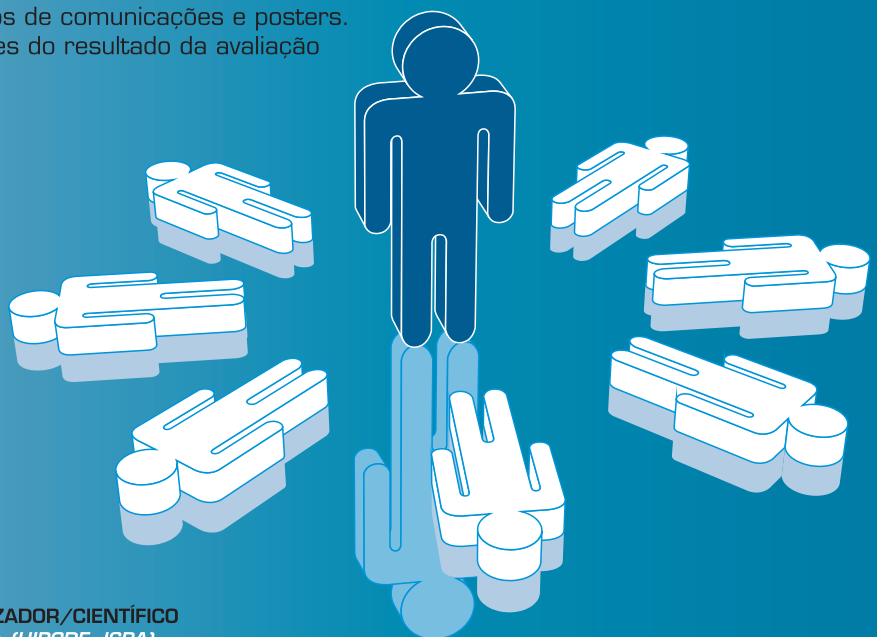
30 de Julho de 2009 - Notificação aos autores do resultado da avaliação

EMAIL PARA O ENVIO DE TRABALHOS

redes.sociais@ispa.pt

FORMATOS PARA SUBMISSÕES

MÁXIMO 1500 palavras



COMITÉ ORGANIZADOR/CIENTÍFICO

António J. Santos (UIPCDE, ISPA)

Marta Varanda (SOCIUS, ISEG/UTL)

Elsa Fontainha (ISEG/UTL)

Raquel Rego (SOCIUS)

João Daniel (UIPCDE, ISPA)

PREÇO
Professores, Investigadores e Profissionais - 50 euros
Estudantes - 25 euros

Organização: UIPCDE/ISPA, SOCIUS/ISEG-UTL e ICS/UL